

EPIDEMIOLOGICKÁ SITUACE V LESNÍCH MŠ A KLUBECH



Šetření proběhlo v rámci projektu Advokační podpora předškolního vzdělávání v přírodě, který je podpořen z programu [ACTIVE CITIZENS FUND](#), který je realizován v rámci Fondů EHP a Norska 2014 – 2021 a který v ČR spravuje Konsorcium, které tvoří Nadace OSF, Výbor dobré vůle – Nadace Olgy Havlové a Skautský institut.

**Měníme společnost.
S odvahou.**



Nadace OSF



Sledované období:

říjen 2020

dále rozdělené na dvě období

5. - 16. 10. 2020

19. - 30. 10. 2020

Počet respondentů	139	
z toho LK	90	64,7%
z toho LMŠ	49	35,3%

Celkem tříd	162	
z toho LK	90	55,6%
z toho LMŠ	72	44,4%



Podíl školek v karanténě za celé sledované období (1.9.20-22.12.20)

	LMŠ+LK	LK	LMŠ
karanténa ne	79,1%	78,9%	79,6%
karanténa ano	20,9%		
počet celkem	139	90	49

Přísné pravidlo:

- školka v karanténě znamená, že minimálně 1 třídka dané LMŠ/LK byla alespoň jeden provozní den v karanténě

Závěr:

- LK i LMŠ jsou na tom velice podobně s podílem školek, které byly ve sledovaném období v karanténě (21,1% u LK, 20,4% u LMŠ)
- Karanténě se do 22.12. vyhlou téměř 80% školek!
- V karanténě 32 tříd v 29ti školkách. 21 tříd bylo v karanténě jeden týden, 11 tříd bylo v karanténě dva týdny (následně nebo týden a pak jindy týden). Celkem tedy 43 "třídotýdnů" karantény.
- 21 tříd bylo v karanténě jeden týden, 11 tříd bylo v karanténě dva týdny (následně nebo týden a pak jindy týden). Celkem tedy 43 "třídotýdnů" karantény.



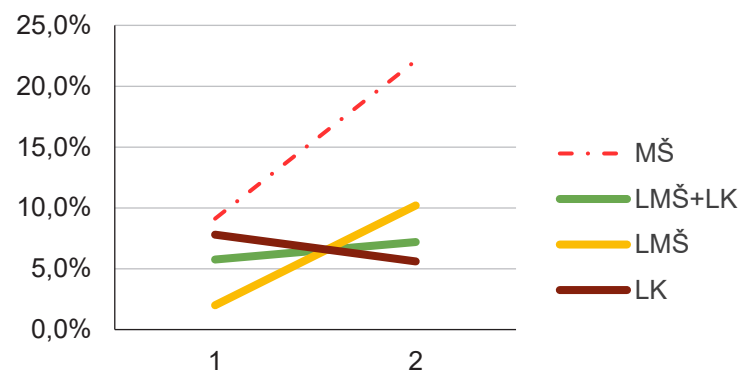
Podíl školek V KARANTÉNĚ v 1. a v 2. polovině října 2020

	Karanténa ANO	
	5.- 16. 10.	19. - 30. 10.
MŠ	9,1%	22,1%
LMŠ+LK	5,8%	7,2%
LMŠ	2,0%	10,2%
LK	7,8%	5,6%

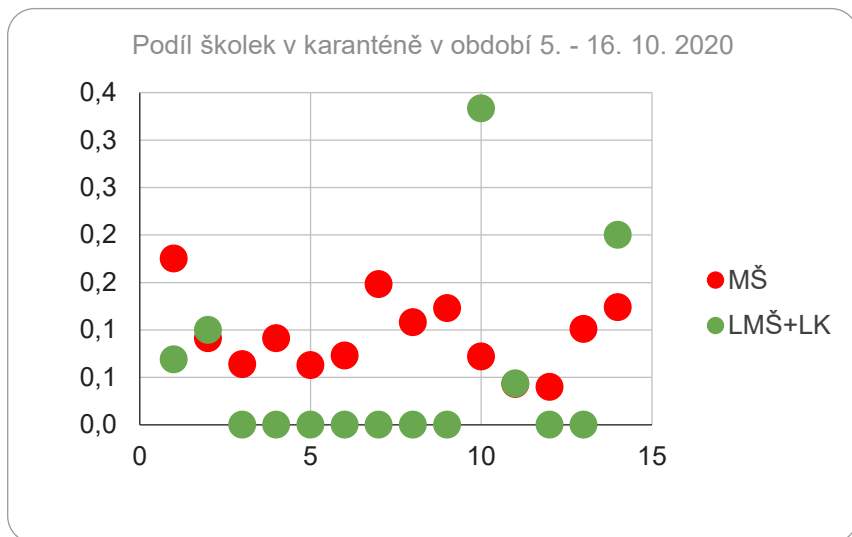
Závěry:

- ve sledovaném období je podíl LK, LMŠ i lesních školek spolu v karanténě nižší než u MŠ
- u MŠ výrazný nárůst podílu školek v karanténě ve 2. polovině října!
- u LMŠ i LMŠ+LK nárůst ve 2. polovině října
- u LK pokles školek v karanténě ve 2. polovině října

Podíl školek v karanténě v říjnu



Podíl školek V KARANTÉNĚ v 1. a v 2. polovině října 2020 dle kraje



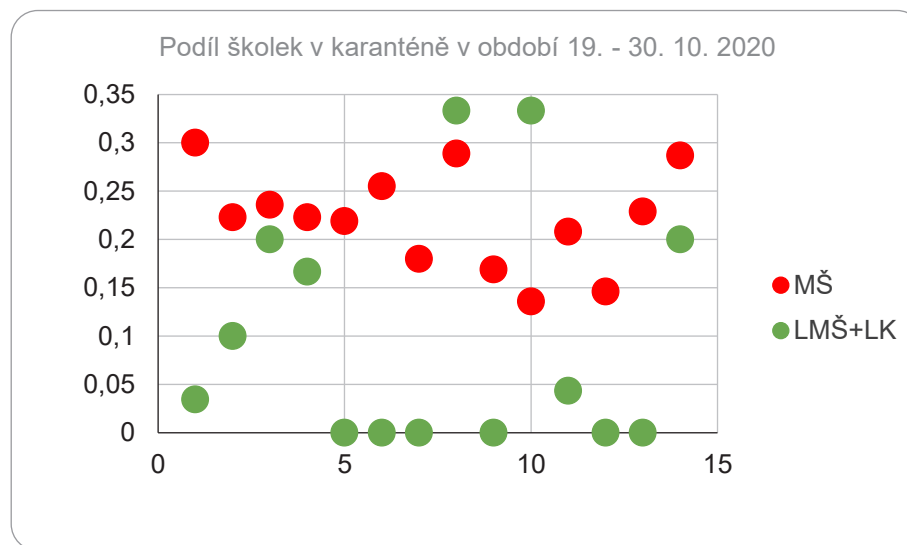
Závěry za 1. polovinu října:

- v 1. polovině října byly MŠ v karanténě v každém kraji
- karanténa postihla LMŠ a LK jenom v 5 krajích

Poznámka:

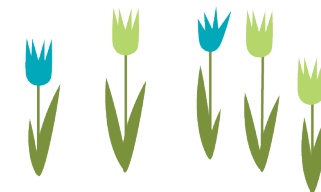
Údaje za kraj Vysočina a Královéhradecký jsou "zkreslené" nízkým počtem školek (3).

Pokud je 1 školka v karanténě, okamžitě je podíl školek v karanténě na 33,3%.

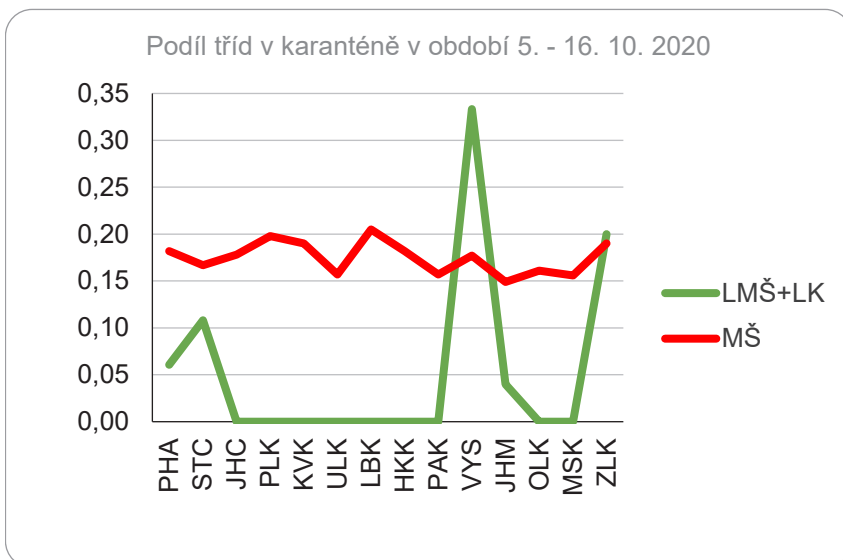


Závěry za 2. polovinu října:

- výrazný nárůst školek v karanténě u MŠ
- u LMŠ a LK se počet krajů se školkami v karanténě zvýšil na 8.
- podíl LMŠ a LK v karanténě je stále nižší než u MŠ, kromě kraje Vysočina a Královéhradeckého (viz Poznámka)

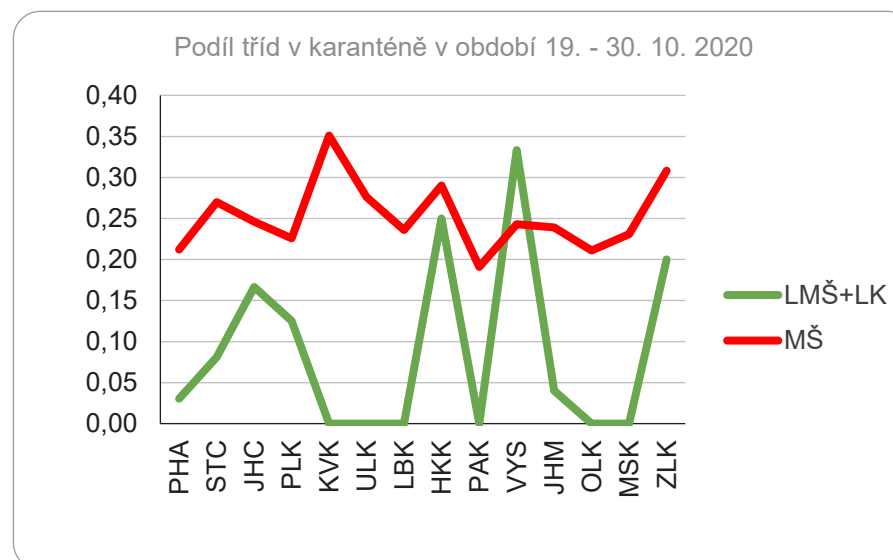


Podíl tříd V KARANTÉNĚ v 1. a v 2. polovině října 2020 dle kraje



Závěry za 1. polovinu října:

- podíl tříd v karanténě v LMŠ a LK výrazně nižší než v MŠ
- výjimkou je kraj Vysočina (jenom 3 školky)



Závěry za 2. polovinu října:

- podíl tříd v karanténě výrazně nižší u LMŠ a LK i ve 2. polovině října



Podíl školek V KARANTÉNE v jednotlivých týdnech

	LMŠ+LK	LK	LMŠ	měsíc
36.týden (1.9. - 4.9.)	1		1	září
37.týden (7.9. - 11.9.)				
38.týden (14.9. - 18.9.)	1		1	
39.týden (21.9. - 25.9.)				
40.týden (28.9. - 2.10.)				
41.týden (5.10. - 9.10.)	1		1	říjen
42.týden (12.10. - 16.10.)	7		6	
43.týden (19.10. - 23.10.)	6		4	
44.týden (26.10. - 30.10.)	6		3	
45.týden (2.11. - 6.11.)	3		3	listopad
46.týden (9.11. - 13.11.)	1		1	
47.týden (16.11. - 20.11.)	3		2	
48.týden (23.11. - 27.11.)	4		3	
49.týden (30.11. - 4.12.)	3		2	prosinec
50.týden (7.12. - 11.12.)	1		1	
51.týden (14.12. - 18.12.)	2		1	
52.týden (21.12. - 22.12.)	2		1	

Poznámka:

Pokud je 1 a více tříd dané LMŠ/LK v karanténe, objeví se v tabulce ako 1.
Počet tříd v karanténe budeme reportovat později.

Měli jste od místně příslušné hygienické stanice souhlasné stanovisko k provozu (ústně, mailem)?

	počet LK	počet LK	podíl
ne	66	66	73,3%
ano, k plnému provozu	24	18	20,0%
ano, k omezenému provozu		6	6,7%
celkem	90	90	

